

Описание модуля

Прибор для титрования по Карлу Фишеру AQUA 40.00 в сочетании с модулем для сжиженного нефтяного газа (СНГ) / сжиженного природного газа (СПГ) предназначен для удобного и точного определения воды в сжиженных и газообразных пробах, таких как СНГ и СПГ.

Такой вариант прибора AQUA 40.00 подходит для всех типов газов - горючих, инертных, а также для смесей с изменяющимся составом. Благодаря большой пробоотборной петле обеспечивается точное дозирование газа. Измерение давления проводится в пробоотборной петле, поэтому не требуется дополнительный газ для продувки. Пользователь может устанавливать необходимые ему единицы измерения итоговых результатов с помощью генератора формул. Прибор также можно использовать в ящике для транспортировки, если измерения проводятся за пределами лаборатории.

Применение

Подходит для всех типов газов

Анализ сжиженных газов:

- СНГ, СПГ
- пропан, пропилен, бутан, бутилен, бутадиен
- окись этилена
- хлорированные углеводороды, напр., метилхлорид, винилхлорид
- хладагенты: галогенизированные углеводороды

Анализ газообразных проб, напр., природного газа, технических газов, поверочных газовых смесей

Преимущества

- Универсальный модуль для дозирования газов
- Полностью автоматизированное проведение измерений
- Точное и автоматизированное измерение объёма газа
- Не требуется настройка в связи со сменой пробы
- Не требуется калибровка регулятора расхода газа
- Свободно задаваемый объём пробы газа
- Не требуется газ для продувки
- Прибор можно использовать в сочетании с другими модулями
- Компактный и портативный прибор в комплекте с ящиком для транспортировки
- Длительный срок использования электролита
- Понятное программное обеспечение



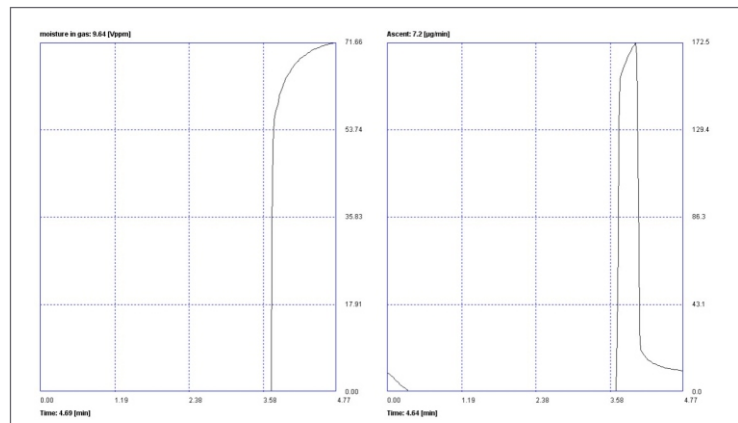
AQUA 40.00 с модулем для СНГ/СПГ в ящике для транспортировки



Модуль для расширения газа Модуль для отбора проб AQUA 40.00 основной модуль

Детали

- Селективный метод определения воды в сжиженных и газообразных пробах под давлением до 200 бар
- Определение давления в пробоотборной петле
- Автоматическая регулировка давления
- Линия потока газа с прямой инъекцией
- Автоматические стадии продувки и байпасная линия для продувки



Измерение: автоматическое титрование после обогащения

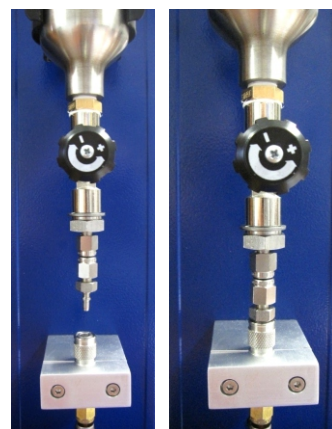
- Измерительная ячейка без мембраны (требуется только один электролит)
- Настройка методов в соответствии с задачами пользователя
- Для управления прибором подходит любой ПК или ноутбук (ПО для Windows)
- Использование в лаборатории и за её пределами (с ящиком для транспортировки)



Пробоотборный цилиндр с клапаном

Технические характеристики

Метод измерения:	кулонометрическое титрование
Проба:	газ под давлением (СПГ, СНГ)
Пробоотборный цилиндр:	сосуд под давлением объёмом 0,5 л или отбор непосредственно из газопровода внутренний (с нагревательным элементом)
Регулятор давления:	
Пробоотборная петля:	500 мл (газ)
Продувка и дозирование:	0...15 раз для каждой стадии, возможность настройки
Результаты в:	мкг, ppm (объём газа), генератор формул
Диапазон измерений:	1 ... 10 000 ppm
Разрешение:	0,1 ppm
Предел обнаружения:	1 ppm
Размеры:	38 x 45 x 20 см (Д x В x Г)
Вес:	8 кг
Автомобильный адаптер:	12 В



Закрепление пробоотборного цилиндра быстроразъёмным соединителем

Мы работаем для Вас



ECH Elektrochemie Halle GmbH
Otto-Eissfeldt-Str. 8
D-06120 Halle (Saale), Germany
Tel.: +49 345 279570-0
Fax: +49 345 279570-99
E-mail: info@ech.de
Internet: www.ech.de



Представитель в РБ: ОДО «Лабмикс»
Ул. Сухаревская, д. 48, офис 6Ж
220059 г. Минск, Беларусь
Тел.: +375 17 259-99-86
Факс: +375 17 202-50-04
E-mail: info@labmix.by
Internet: labmix.by